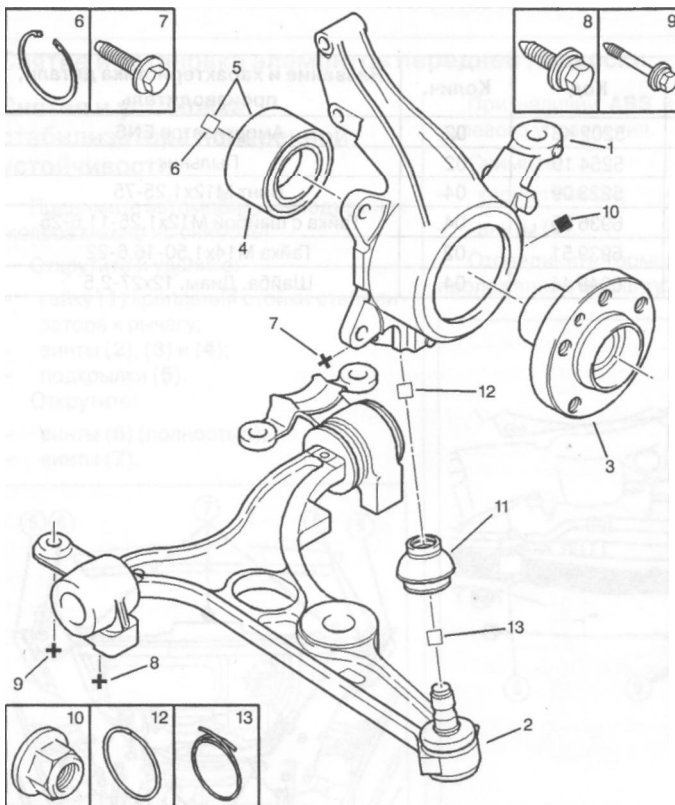


№.	Код	Колич.	название и характеристик детали, производитель
1	3646 34	01	Поворотный кулак левый.
	364734	01	Поворотный кулак правый
2	3520 C3	01	Поперечный рычаг, левый ENS.
	3521 83	01	Поперечный рычаг, правый ENS
3	3307 64	02	Ступица колеса. Диам 122
4	3326 40	02	Подшипник ступицы 44x82.5-37
5	3350 27	02	Подшипник ступицы в сборе со стопорным кольцом
6	3345 42	02	Стопорное кольцо 88x74-2,5
7	3622 32	02	Винт M110x1,25-57
8	3522 52	04	Винт с шайбой M12x1,25-30,5
9	3522 53	02	Винт с шайбой M 12x1,25-85
10	3622 33	02	Гайка M110x1,25-14
11	3623 11	02	Гильник
12	6979 A6	02	Стопорное кольцо. Диам. 21x19,2-1,8
13	6979 A7	02	Стопорное кольцо. Диам. 32-2

Рис. 014

Рычаг, поворотный кулак и ступица



№.	Код	Колич.	Название и характеристика детали, производитель
1	3646 81	01	Поворотный кулак левый.
	3647 81	01	Поворотный кулак правый
о	3520 P4	01	Поперечный рычаг, левый ASS.
с.	3520 01	01	Поперечный рычаг, правый ASS
3	3307 64	02	Ступица колеса. Диам. 122
4	3326 40	02	Подшипник ступицы 44x82,5-37
5	3350 27	02	Подшипник ступицы в сборе со стопорным кольцом
6	3345 42	02	Стопорное кольцо 88x74-2,5
7	3622 32	02	Винт M110x1,25-57
8	3522 52	04	Винт с шайбой M12x1,25-30,5
9	3522 53	02	Винт с шайбой M12x1,25-85
10	3622 33	02	Гайка M110x1,25-14
11	3623 11	02	Гильник.
12	6979 A6	02	Стопорное кольцо. Диам. 21x19,2-1,8
13	6979 A7	02	Стопорное кольцо. Диам. 32-2