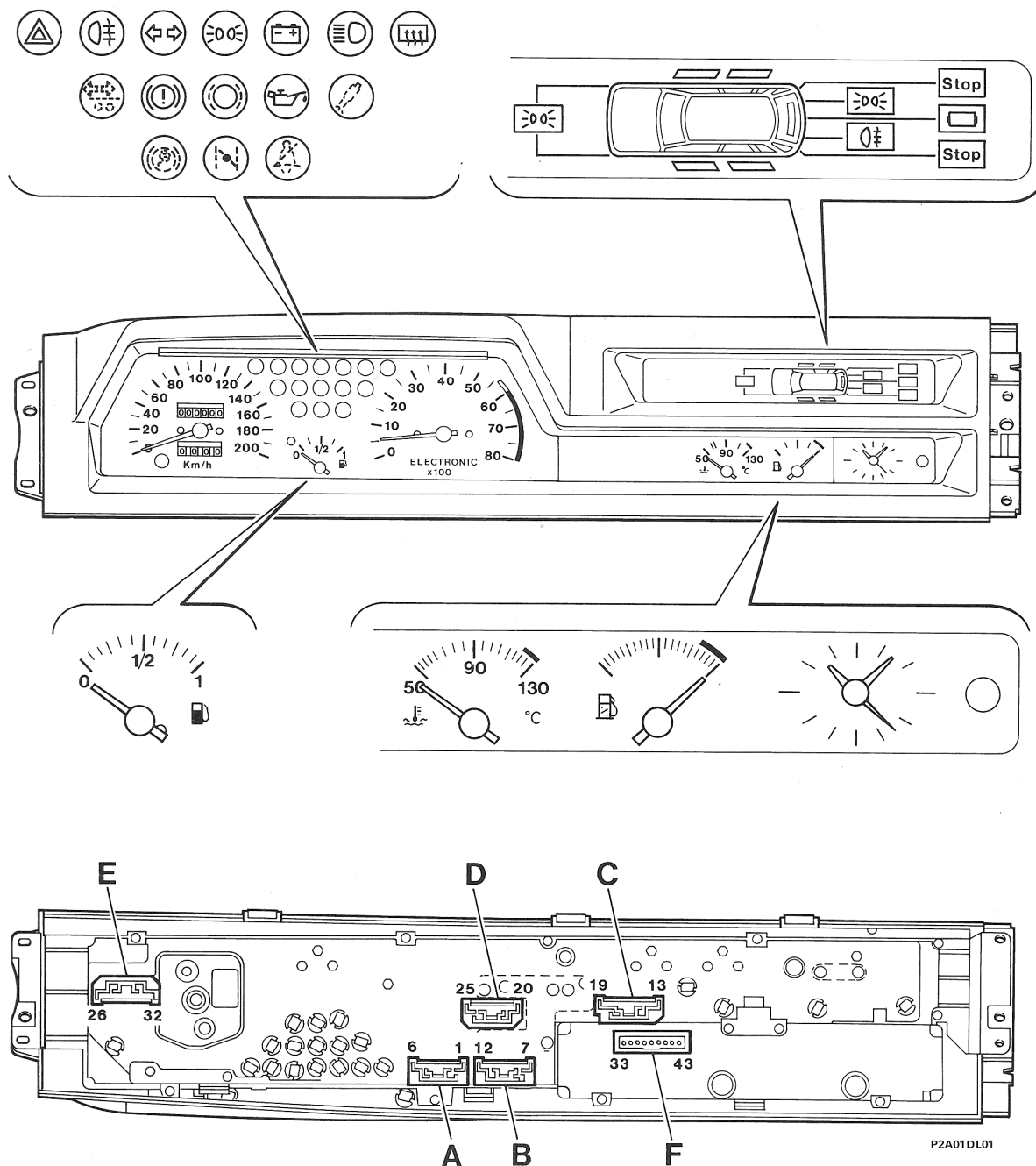


Аналоговая приборная панель

Fiat Tipo. Применялась на различных модификациях 1,4 - 1,6 - 1,8L

www.fiat-tipo.ru



P2A01DL01

Распиновка разъемов подключения панели

NR	Цвет провода	Разъем А
1	AR	+15 Питание панели
2	MB	КЛ обогрева заднего стекла
3	GR	КЛ габаритных огней и подсветка приборов
4	A	КЛ указателей поворотов правый
5	AN	КЛ указателей поворотов левый
6	R	+30 Часы
NR	Цвет провода	Разъем В
7	S	Сигнал указателя топлива
8	HR	Масса указателя топлива
9	BN	КЛ ручного тормоза и уровня тормозной жидкости
10	C	+15 к КЛ тока зарядки
11	VN	КЛ дальнего света
12	H	КЛ задних противотуманных фонарей
NR	Цвет провода	Разъем С
13	-	-
14	-	-
15	MB	Сигнал тахометра
16	-	
17	-	
18		
19		
NR	Цвет провода	Разъем D
20	NZ	-31 Масса электроники
21	-	-
22	HV	Сигнал указателя температуры охлаждающей жидкости
23	HG	КЛ износа тормозных колодок
24	HN	КЛ давления масла
25	H	КЛ зарядки - на клемму D+ генератора (щетки)
		Разъем E
26	N	-31 Масса контрольных ламп и подсветки
27	C	КЛ аварийной сигнализации
28	-	КЛ указателей поворотов для прицепа
29	-	КЛ неисправности АВС
30	-	КЛ подсоса (неприменяется)
31	-	КЛ непристегнутого ремня
32	-	КЛ неисправности впрыска
	Цвет провода	Разъем F (Check-Panel)
33	HV	КЛ незакрытой крышки багажника
34	HR	КЛ незакрытой задней правой двери
35	HN	КЛ незакрытой задней левой двери
36	HV	КЛ незакрытой передней правой двери
37	HG	КЛ незакрытой передней левой двери
38	H	КЛ неисправности задних противотуманных фонарей
39	RN	КЛ неисправности правого стоп-сигнала

40	R	КЛ неисправности левого стоп-сигнала
41	GL	КЛ неисправности освещения номерного знака
42	GN	КЛ неисправности задних габаритных огней
43	GR	КЛ неисправности передних габаритных огней

Примечание:

КЛ = Контрольная лампа также Контрольный LED

LED = Светодиод

+ Плюс

+15 Питание от включенного зажигания

+30 Постоянное питание

-31 Масса

D+ Клемма щеток генератора соединенная с +15 последовательно через контрольную лампу зарядки аккумуляторной батареи.

За точность ответственности никто не несет.

www.fiat-tipo.ru